



DISTRIBUIDOR DE EQUIPOS  
DE ENERGIA SOLAR



[www.meicosolar.com](http://www.meicosolar.com)

Envios desde Florida y Panamá hacia toda América Latina.







Trina solar

S-5!<sup>®</sup>  
The Right Way!

ENPHASE.

OutBack  
POWER™



MORNINGSTAR  
World's Leading Solar Controllers & Inverters

CENTELSA<sup>®</sup>  
Una marca Viakable

Kaise<sup>®</sup>

UNIRAC

solis  
inverters



Multi-Contact

MC  
STÄUBLI GROUP

[www.meicosolar.com](http://www.meicosolar.com)

## ÍNDICE

	Pág.
¿Qué hacemos?	4
Paneles solares <b>TRINA SOLAR</b>	5
Microinversores / Accesorios <b>ENPHASE</b>	6
Inversores <b>SMA</b>	7
Inversores / Accesorios <b>SOLIS</b>	10
Off Grid <b>MORNINGSTAR</b>	11
Controladores Off Grid / Grid Hybrid <b>OUTBACK</b>	14
Cables / Controladores <b>MULTICONTACT</b> <b>CENTElsa</b>	18
Baterías <b>KAISE</b>	18
Estructuras <b>UNIRAC</b> <b>S-5!</b> <b>K2</b>	19



 Bodegas  
 Bodegas internacionales  
**14 BODEGAS**  
Envíos desde Florida y Panamá  
hacia toda América Latina.

Fundada en  
**1922**

Más de  
**30,000**  
Clientes B2B

Más de  
**10,300**  
SKUs



Más de  
**600**  
Empleados

**6**  
Divisiones  
Comerciales

## ¿QUÉ HACEMOS?

La división Meico Solar se dedica exclusivamente a la **distribución de equipos solares**. Nuestros principales clientes son instaladores que desarrollan proyectos de energía solar en **Colombia y América Latina**. Nuestro propósito y razón de ser es lograr que nuestros clientes e instaladores tengan acceso a:



Todos los equipos necesarios  
para una instalación.



Servicio logístico a la medida  
de cada instalación.



Tecnología de punta a un  
precio accesible.



Servicio post venta y garantía  
Internacional.





Como proveedor líder mundial de soluciones solares inteligentes, TRINASOLAR ofrece productos, aplicaciones y servicios fotovoltaicos para promover el desarrollo sostenible a nivel mundial.

### PANEL SOLAR MULTICRISTALINO 120 CELDAS HALF CELL

	TSM-285-PE06H	TSM-290-PE06H
Tecnología	Policristalino	
Potencia Pico	285W	290W
Número de Celdas	120 Celdas	
Dimensiones	1698 × 1004 × 35 mm	
Peso	18,7 kg	
Garantía	10 años por Fabricación 25 años en Línea de Potencia	
Eficiencia	17.7%	17.0%



### PANEL SOLAR MULTICRISTALINO 144 CELDAS HALF CELL

	TSM-340-PE15H	TSM-345-PE15H	TSM-350-PE15H	TSM-355-PE15H
Tecnología	Policristalino			
Potencia Pico	340W	345W	350W	355W
Número de Celdas	144 Celdas			
Dimensiones	2024 × 1004 × 35 mm			
Peso	22,8 kg			
Garantía	10 años por Fabricación 25 años en Línea de Potencia			
Eficiencia	16.7%	17%	17.2%	17.5%



### PANEL SOLAR MONOCRISTALINO PERC 144 CELDAS HALF-CELL

	TSM-380-DE15H(II)	TSM-385-DE14A(II)	TSM-390-DE15H(II)
Tecnología	PERC Monocrystalino		
Potencia Pico	380W	385W	390W
Número de Celdas	144 Celdas		
Dimensiones	2024 × 1004 × 35 mm		
Peso	26,34 kg		
Garantía	10 años por Fabricación 25 años en Línea de Potencia		
Eficiencia	18.7%	18.9%	19.2%





Los equipos ENPHASE son ideales para reducir la dependencia de la red pública, en instalaciones comerciales, industriales y residenciales. Incluye monitoreo gratuito por internet desde cualquier dispositivo móvil o fijo, para controlar la instalación del sistema y verificar la energía generada por cada panel fotovoltaico.

### MICROINVERSION IQ7+

IQ7PLUS-72-2-INT	
Potencia de Salida	295 VA
Compatibilidad	Paneles Fotovoltaicos de 60 y 72 celdas entre 235W - 440W +
Voltaje de Salida Bifásico	240V (120V por fase)
Voltaje de Salida Trifásico	208V (120V por fase)
Garantía	10 años con posibilidad de extensión
Eficiencia	96,5%



### ENPHASE IQ ENVOY

El Envoy de Enphase conecta cada Microinversor vía PLC al software de monitoreo Enlighten para proporcionarle información sobre generación de energía por panel, el consumo de energía y la administración de las cargas de manera remota a través de la plataforma.

	Enphase IQ Envoy ENV-IQ-AM1-240	Enphase IQ Envoy ENV-IQ-AM3-3p
Capacidad	Hasta 600 microinversores	
Método de Comunicación con Micros	PLC (Power Line Communication)	
Configuración de Red	Bifásico	Trifásico
Monitoreo de Consumo	Si, adicionando 2 CT de consumo	Si, adicionando 3 CT de consumo
Modalidad Grid-Zero	Si	
Garantía	2 años	



### CABLE TRONCAL

Q-12-10-240	
Calibre	12 AWG
Distancia entre Conectores	1,3 m
Protección IP	IP-67



### TERMINATOR CAP / TERMINAL DE RAMAL

Terminator Q	
Protección IP	IP-67





Marca líder mundial en inversores solares, string y centrales con más de 65GW instalados a nivel mundial. Completa gama de productos, tecnología probada y experiencia en el servicio.



### SUNNY BOY

	Sunny Boy 3.0-US	Sunny Boy 3.8-US	Sunny Boy 5-US	Sunny Boy 6.0-US	Sunny Boy 7.0-US	Sunny Boy 7.7-US
Potencia de Salida AC	3000W	3330W/3800W	5000W	5200W/6000W	6660W/7000W	6660W/7680W
Voltaje de Salida AC	240V (120V por fase)					
Voltaje de Entrada DC	600 V					
Tipo de Conexión DC	Integrada en el Inversor					
Configuración de Red	Fases: 1 / 2 (Split Phase) Frecuencia AC: 60Hz / 50Hz					
Número de MPPT	2		3			
Tipo de Monitoreo	Modulo de Comunicación Integrado: Ethernet / WLAN					
Peso	26 Kg					
Garantía	5 Años					



### SUNNY TRIPOWER

	12000TL-US	15000TL-US	20000TL-US	24000TL-US	30000TL-US
Potencia de Salida AC	12.000W	15.000W	20.000W	24.000W	30.000W
Voltaje de Salida AC	480V / 277V WYE			480V / 277V WYE,	
				480 V Delta	
Voltaje de Entrada DC	Máximo 1000 V				
Tipo de Conexión DC	Unidad de conexión CU1000-US-10 DC				
Configuración de Red	Fases: 3				
	Frecuencia AC: 50Hz / 60Hz				
Número de MPPT	2				
Tipo de Monitoreo	Modulo de Comunicación Integrado: Ethernet / WLAN				
Peso	55 Kg				
Garantía	5 Años				

### SUNNY TRIPOWER CORE1 US/IEC

	CORE1 33-US	CORE1 50-US	CORE1 62-US
Potencia de Salida AC	33300W	50000W	62500W
Voltaje de Salida AC	480 V / 277 V WYE		
Voltaje de Entrada DC	Máx. 1000 V		
Tipo de Conexión DC	Integrada en el Inversor		
Configuración de Red	Fases: 3 Frecuencia AC: 50 Hz / 60 Hz		
Número de MPPT	6		
Tipo de Monitoreo	WLAN		
Peso	84 kg		
Garantía	5 Años		



### SUNNY HIGHPOWER PEAK 3

	SHP 125-US	SHP 150-US
Potencia de Salida AC	125000W	150000W
Voltaje de Salida AC	480V	600V
Voltaje de Entrada DC	1.500 V	
Tipo de Conexión DC	Combiner Box	
Configuración de Red	Fases: 3 Frecuencia AC: 50 Hz / 60 Hz	
Número de MPPT	1	
Tipo de Monitoreo	WLAN	
Peso	98 kg	
Garantía	5 Años	



### SUNNY TRIPOWER 60

	STP 60-10
Potencia de Salida AC	60.000 W
Voltaje de Salida AC	400 V a 480 V
Voltaje de Entrada DC	1.000 V
Tipo de Conexión DC	Combiner Box
Configuración de Red	Fases: 3 Frecuencia AC: 50 Hz / 60 Hz
Número de MPPT	1
Tipo de Monitoreo	WLAN
Peso	75 kg
Garantía	5 Años



### SUNNY HIGHPOWER PEAK 1

	SHP 75-10
Potencia de Salida AC	75.000 W
Voltaje de Salida AC	400 V a 480 V
Voltaje de Entrada DC	1.000 V
Tipo de Conexión DC	Combiner Box
Configuración de Red	Fases: 3 Frecuencia AC: 50 Hz / 60 Hz
Número de MPPT	1
Tipo de Monitoreo	WLAN
Peso	77 kg
Garantía	5 Años



### OFF-GRID SUNNY ISLAND 4548-US / 6048-US

	4548-US	6048-US
Potencia de Salida AC	4500W	5750W
Voltaje de Salida AC	120 V	
Voltaje de Entrada DC	48 V	
Configuración de Red	Fases: 1 Frecuencia AC: 60 Hz	
Tipo de Monitoreo	Sunny Portal	
Función de Carga Batería	SI	
Híbrido (On/Off - Grid)	SI	
Número de Fuentes de Alimentación	1	
Peso	63 Kg	
Garantía	5 Años	



### DATA MANAGER M

	DATA MANAGER M
Capacidad	Máx 50 equipos
Compatibilidad	Inversores SMA Equipos secundarios de monitoreo y control SMA
Tipo de Comunicación	Ethernet
Modalidad Grid-Zero	SI
Plataforma de Visualización	SUNNY PORTAL por software de ennexOS
Garantía	2 Años



### SMA INVERTER MANAGER

	IM-20
Capacidad	42 Inversores
Compatibilidad	Inversores SMA
Tipo de Comunicación	Ethernet
Modalidad Grid-Zero	SI
Plataforma de Visualización	6 DI a través de una SMA Digital I/O Box externa
Garantía	5 Años



Empresa especializada en la fabricación de inversores de escalas residenciales y comerciales a nivel mundial, galardonada con el título de "Top Inverter Brand" durante 4 años consecutivos.

### INVERSOR SPLIT PHASE 4G

Solis-1P5K-4G	
Potencia de Salida AC	5000 W
Voltaje de Salida AC	220 V a 230 V
Voltaje de Entrada DC	600 V
Tipo de Conexión DC	Integrada en el Inversor
Configuración de Red	Split Phase Frecuencia AC: 50 Hz / 60 Hz
Número de MPPT	2
Tipo de Monitoreo	WiFi/GPRS - App - Opción Grid-Zero utilizando CT's
Peso	11,5 kg
Garantía	5 Años



### INVERSOR TRIFASICO 3P 4G SOLIS

Solis-3P10K-4G-LV	
Potencia de Salida AC	10.000 W
Voltaje de Salida AC	180 V a 270 V
Voltaje de Entrada DC	1.000 V
Tipo de Conexión DC	Integrada en el Inversor
Configuración de Red	Fases: 3 Frecuencia AC: 50 Hz / 60 Hz
Número de MPPT	2
Tipo de Monitoreo	WiFi/GPRS - App - Opción Grid-Zero utilizando EPM
Peso	22 kg
Garantía	5 Años



### INVERSOR 3 PV SOLIS

Solis-15K-LV	
Potencia de Salida AC	15.000 W
Voltaje de Salida AC	180 V a 270 V
Voltaje de Entrada DC	1.000 V
Tipo de Conexión DC	Integrada en el Inversor
Configuración de Red	Fases: 3 Frecuencia AC: 50 Hz / 60 Hz
Número de MPPT	2
Tipo de Monitoreo	WiFi/GPRS - App - Opción Grid-Zero utilizando EPM
Peso	58 kg
Garantía	5 Años





**ADMINISTRADOR DE EXPORTADOR DE PODER**

Solis-EPM	
Capacidad	6 Inversores
Método de Comunicación	RS485 / WIFI /GPRS
Configuración de Red	Trifásico 220V
Nivel de Protección	IP20
Modalidad Grid-Zero	Si
Garantía	2 años

**CT (CURRENT TRANSFORMER)**

CT SOLIS	
Capacidad	1 CT por cada Inversor
Método de Comunicación	Cable de comunicación
Modalidad Grid-Zero	Si
Rango de Corriente	100A $\pm 0.5\%$
Rango de Frecuencia	50-400HZ
Garantía	2 años
Compatibilidad	Solis-Mini-(700-3600)-4G
	Solis-1P(1-6)K-4G
	Solis-3P (5~20) K-4G



**TRISTAR MPPT**

	TS-MPPT-45	TS-MPPT-60
Tecnología	MPPT	
Corriente	45A	60A
Voltaje Máximo Fotovoltaico	150 VDC	
Voltaje Nominal de Baterías	12V / 24V / 48V	
Display Digital	No	
Tipo de Monitoreo	MODBUS (Meterbus, RS-232)	MODBUS (Meterbus, RS-232, EIA-485 y Ethernet)
Protección IP	IP20	
Garantía	5 Años	

**ProSTAR MPPT**

	PS-MPPT-25	PS-MPPT-40
Tecnología	MPPT	
Corriente	25A	40A
Voltaje Máximo Fotovoltaico	120 V	
Voltaje Nominal Baterías	12V / 24V	
Display Digital	NO	
Tipo de Monitoreo	MODBUS (Meterbus)	
Protección IP	IP20	
Garantía	5 Años	

**EcoBOOST MPPT**

	EB-MPPT-20	EB-MPPT-30	EB-MPPT-40
Tecnología	MPPT		
Corriente	20A	30A	40A
Voltaje Máximo Fotovoltaico	120 V		
Voltaje Nominal Baterías	12V / 24V		
Display Digital	NO		
Tipo de Monitoreo	N/A		
Protección IP	IP20		
Garantía	5 Años		

**EcoPULSE PWM**

	EC-10 / EC10M	EC-20 / EC20M	EC-30 / EC30M
Tecnología	PWM		
Corriente	10A	20A	30A
Voltaje Máximo Fotovoltaico	60 V		
Voltaje Nominal Baterías	12V / 24V		
Display Digital	Referencia con M: SI Referencia sin M: NO		
Tipo de Monitoreo	N/A		
Protección IP	IP20		
Garantía	5 Años		





**TRISTAR PWM**

	TS-45	TS-60
Tecnología	PWM	
Corriente	45A	60A
Voltaje Máximo Fotovoltaico	125 V	
Voltaje Nominal Baterías	12V / 24V / 48V	
Display Digital	Necesita un componente adicional	
Tipo de Monitoreo	MODBUS (Meterbus, RS-232)	MODBUS (Meterbus, RS-232, EIA-485 y Ethernet)
Garantía	5 Años	

**SUNSAVER PWM**

	SS-10L-12V	SS-10L-24V	SS-20L-12V	SS-20L-24V
Tecnología	PWM			
Corriente	10A	10A	20A	20A
Voltaje Máximo Fotovoltaico	60 V			
Voltaje Nominal Baterías	12V	24V	12V	24V
Display Digital	NO			
Tipo de Monitoreo	N/A			
Protección IP	Terminales de clasificación marina y carcasa de aluminio anodizada			
Garantía	5 Años			

**SUNLIGHT PWM**

	SL-10L-12V	SL-10L-24V
Tecnología	PWM	
Corriente	10/20A	
Voltaje Máximo Fotovoltaico	24V	
Voltaje Nominal Baterías	12V	24V
Display Digital	NO	
Tipo de Monitoreo	N/A	
Protección IP		
Garantía	5 Años	

**SHS Y SHS NIGHT LIGHT**

	SHS-10	SHS-NL-10
Tecnología	PWM	
Corriente	10A	
Voltaje Máximo Fotovoltaico	17V	
Voltaje Nominal Baterías	12V	
Display Digital	NO	
Tipo de Monitoreo	N/A	
Programable	No	Si
Protección IP	IP22	
Garantía	2 Años	



**MEDIDOR TRISTAR-2 (TS-M-2)**

Cod:00

TS-M-2	
Compatibilidad	Controlador TriStar y TriStar MPPT
Garantía	5 Años

Pantalla digital integrada que proporciona datos sobre el comportamiento del controlador y el sistema. Permite funciones manuales y diagnósticos del controlador.



# OutBack

## POWER™

Pioneros en desarrollo de sistemas de conversión de energía off-grid y grid-hybrid para energía renovable.

**CONTROLADOR FLEXMAX**

	FLEXMAX SERIES FM60-150 VCC	FLEXMAX SERIES FM80-150 VCC
Tecnología	MPPT	
Corriente	60A	80A
Voltaje Máximo Fotovoltaico	145 VCC	150 VCC
Voltaje Nominal Baterías	12V / 24V / 36V / 48V / 60V	
Display Digital	SI	
Tipo de Monitoreo	Accesorios necesarios: HUB y MATE	
Protección IP	IP54	
Garantía	5 Años	



Flexmax 60

Flexmax 80

**CONTROLADOR FLEXMAX 100**

	FLEXMAX 100
Tecnología	MPPT
Corriente	100 A
Voltaje Máximo Fotovoltaico	300 VCC
Voltaje Nominal Baterías	24V / 36V / 48V
Display Digital	NO
Tipo de Monitoreo	Accesorios necesarios: HUB y MATE
Protección IP	IP54
Garantía	5 Años





**FXR - VFXR**

	FXR2012A	FXR2524A	FXR3048A	VFXR2812A	VFXR3524A	VFXR3648A
Potencia de Salida AC	2.000 VA	2.500 VA	3.000 VA	2.800 VA	3.500 VA	3.600 VA
Voltaje de Salida AC	120VAC					
Voltaje de Entrada DC	12VDC	24VDC	48VDC	12VDC	24VDC	48VDC
Configuración de Red	Fases: 1					
	Frecuencia AC: 50 Hz / 60 Hz					
Tipo de Monitoreo	Optics RE con HUB y MATE					
Función de Carga Batería	SI					
Híbrido (On/Off - Grid)	SI					
# Fuentes de Alimentación	1					
Peso	29Kg			28Kg		
Garantía	5 Años					

**FLEXPPOWER ONE**

	FP1 FXR2524A	FP1 FXR3048A	FP1 VFXR3524A	FP1 VFXR3648A
Potencia de Salida AC	2.000W	3.000W	3.500W	3.600W
Voltaje de Salida AC	120 VAC Bypass			
Voltaje de Entrada DC	150 VDC			
Configuración de Red	Fases: 1 Frecuencia AC: 50 Hz / 60 Hz			
Tipo de Monitoreo	Optics RE vía Ethernet			
Función de Carga Batería	SI			
Híbrido (On/Off - Grid)	SI			
# Fuentes de Alimentación	3			
Peso	44,5 kg			
Garantía	5 Años			

**FLEXPPOWER TWO**

	FP2 VFXR3524A	FP2 VFXR3648A	FP2 FXR3048A	FP2 FXR2524A
Potencia de Salida AC	7.000W	7.200W	6.000W	5.000W
Voltaje de Salida AC	120 / 240 VAC Bypass			
Voltaje de Entrada DC	300 VDC			
Configuración de Red	Fases: 1 / 2 Frecuencia AC: 50 Hz / 60 Hz			
Tipo de Monitoreo	Optics RE vía Ethernet			
Función de Carga Batería	SI			
Híbrido (On/Off - Grid)	SI			
# Fuentes de Alimentación	3			
Peso	116 kg			
Garantía	5 Años			

### FLEXPPOWER THREE

	FP3 FXR3048A	FP3 VF3R3648A
Potencia de Salida AC	9.000W	10.000W
Voltaje de Salida AC	120 / 208 VAC Bypass	
Voltaje de Entrada DC	450 VDC	
Configuración de Red	Fases: 1 / 3 Frecuencia AC: 50 Hz / 60 Hz	
Tipo de Monitoreo	Optics RE vía Ethernet	
Función de Carga Batería	SI	
Híbrido (On/Off - Grid)	SI	
# Fuentes de Alimentación	3	
Peso	196 kg	
Garantía	5 Años	



### FLEXPPOWER FOUR

	FP4 FXR3048A	FP4 VF3R3648A
Potencia de Salida AC	12.000W	14.400W
Voltaje de Salida AC	120 / 208 VAC Bypass	
Voltaje de Entrada DC	450 VDC	
Configuración de Red	Fases: 1 / 3 Frecuencia AC: 50 Hz / 60 Hz	
Tipo de Monitoreo	Optics RE vía Ethernet	
Función de Carga Batería	SI	
Híbrido (On/Off - Grid)	SI	
# Fuentes de Alimentación	1	
Peso	196 kg	
Garantía	5 Años	



### FLEXPPOWER RADIAN

	GS4048A	GS8048A
Potencia de Salida AC	4.000W	8.000W
Voltaje de Salida AC	240 VAC	
Voltaje de Entrada DC	150VDC	300VDC
Configuración de Red	Fases: 2 (Split Phase) Frecuencia AC: 60 Hz	
Tipo de Monitoreo	Optics RE vía Ethernet	
Función de Carga Batería	SI	
Híbrido (On/Off - Grid)	SI	
# Fuentes de Alimentación	3	
Peso	82 Kg	125 Kg
Garantía	5 Años	





### MATE3s

MATE 3s	
Capacidad	N/A
Compatibilidad	Controladores FlexMax Inversores FXR y VFXR
Tipo de Comunicación	Proprietary OutBack communications protocol and SunSpec Modbus
Plataforma de Visualización	OPTICS RE System Monitoring and Control por medio de una página web
Garantía	5 Años

Dispositivo que permite programar, administrar y monitorear todo el sistema de energía OutBack a través de la plataforma Optics RE.



### HUB10.3

Cod:00

HUB10.3	
Capacidad	10 equipos
Compatibilidad	MATE3 e Inversores y Controladores OutBack
Tipo de Comunicación	Ethernet
Modalidad Grid-Zero	N/A
Plataforma de Visualización	N/A
Garantía	5 Años

El OutBack HUB es el portal de comunicaciones para programar, administrar y monitorear todo el sistema de energía OutBack a través de un MATE.



Multi-Contact

MC

STÄUBLI GROUP

**CABLE SOLAR FLEX-SOL-XL**

	FLEX-SOL-XL	FLEX-SOL-XL	FLEX-SOL-XL	FLEX-SOL-XL
Calibre	8	10	12	14
Tipo de Cable	Hilo de clase 5			
Recubrimiento	Poliolefina			
Color	Negro			

**CONECTORES MC4**

	MC4 Macho	MC4 Hembra
Tipo de Conector	Serie y Paralelo	
Conexión	Macho	Hembra
Rango de Calibre	10 y 12 awg	
Certificación Retie	SI	
Protección IP	IP67	
Garantía	2 Años	

**CABLE SOLAR CENTELSA**

	Cu10AWG	Cu12AWG
Calibre	10	12
Tipo de Cable	Solar	
Voltaje Máximo	2.000 V	
Color	Negro	
Garantía	1 Año	

**Baterías**

Kaise®

**BATERÍAS**

	KBL12550	KBL12750	KBL121000	KBG121200	KBL121500	KBL122200
Tecnología	AGM	AGM	AGM	GEL	AGM	AGM
Capacidad	55 Ah	75 Ah	100 Ah	120 Ah	150 Ah	200 Ah
Tensión	12 V					
Mantenimiento	NO REQUIERE MANTENIMIENTO					
Peso	17.3 Kg	24 Kg	29 Kg	44.5 Kg	44.8 Kg	65 Kg
Garantía	1 Año					





UNIRAC es la elección de los profesionales para aplicaciones residenciales de montaje fotovoltaico. Cada aspecto del sistema está diseñado para una experiencia de instalación más fácil y rápida. UNIRAC es la solución completa con abrazaderas universales revolucionarias, certificación de sistema completo UL 2703 y garantía de 25 años.

### SM LIGHT RAIL 4 METROS

SM-LIGHT RAIL	
Longitud	4.2 m
Material	Aluminio
Distancia Máxima entre apoyos	1,5 m
Peso	4,46 kg
Garantía	25 Años



### UNIÓN

UNIÓN	
Material	Aluminio
Garantía	25 Años

Unión compatible con todos los perfiles de riel el cual une 2 rieles sin espacios en medio. La unión integrada elimina el cobre, las orejetas y los puentes.



### L-FOOT

Cod:00

L-FOOT	
Material	Aluminio
Garantía	25 Años

Soporte L-FOOT para montaje de rieles en techo plano o placa.



### PRO END CLAMPS

PRO END CLAMP	
Tipo	Grapa Final
Material	Aluminio
Grounding Integrado	SI
Altura Marco - Panel	Universal
Compatibilidad	Rieles SM Light
Peso	2,4 oz
Garantía	25 Años

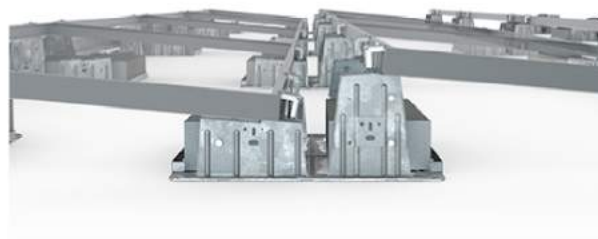






### UNIVERSAL MIDCLAMPS

Tipo	Grapa Intermedia
Material	Aluminio
Grounding Integrado	SI
Altura Marco - Panel	30 – 51 mm
Compatibilidad	Rieles SM Light
Peso	0,15 lb
Garantía	25 Años



### RM5 BAY SYSTEM

RM5	
Material	Acero Galvanizado
Superficie de Montaje	Losa Plana
Mecanismo de Sujeción	Contrapesos sin perforación
Compatibilidad	N/A
Garantía	25 Años

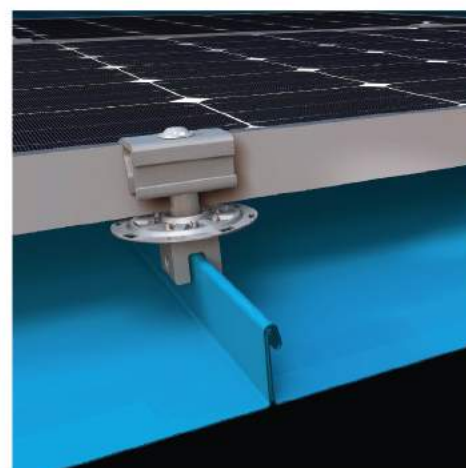
**S-5!®**  
The Right Way!

A través de rigurosas investigaciones, pruebas e ingeniería, los productos de fijación únicos de S-5! han revolucionado la industria solar de instalación en techos.



### S-5 PV KIT Y PV KIT EDGE GRAB 2.0

Tipo	Grapa de borde y Grapa intermedia
Material	Aluminio
Grounding Integrado	SI
Altura Marco - Panel	30 – 46 mm
Compatibilidad	Bases de S-5!
Peso	0,2 lb
Garantía	25 Años





### S-5! CORRUBRACKET 100T MINI

Material	Aluminio
Superficie de Montaje	Perfiles de techo corrugado metálicos.
Mecanismo de Sujeción	En la cresta del corrugado con perforación
Compatibilidad	Grapas S-5!
Garantía	25 Años



### S-5! PROTEABRAKET

PROTEABRAKET	
Material	Acero Inoxidable
Superficie de Montaje	Perfil Trapezoidal
Mecanismo de Sujeción	En los extremos de la cresta del corrugado con perforación
Compatibilidad	Grapas S-5!
Garantía	25 Años



### S-5! VERSABRAKET – 47

VERSABRAKET-47	
Material	Aluminio
Superficie de Montaje	Perfil Trapezoidal
Mecanismo de Sujeción	En la superficie plana de la superficie con perforación
Compatibilidad	Grapas S-5!
Garantía	25 Años



### S-5! S MINI

S MINI	
Material	Aluminio
Superficie de Montaje	Techos de costura
Mecanismo de Sujeción	En los laterales o corrugado sin perforación
Compatibilidad	Grapas S-5!
Garantía	25 Años



### S-5! U Mini

U MINI	
Material	Aluminio
Superficie de Montaje	Perfil Trapezoidal
Mecanismo de Sujeción	En la superficie plana de la superficie sin perforación
Compatibilidad	Grapas S-5!
Garantía	25 Años



### S-5! H Mini

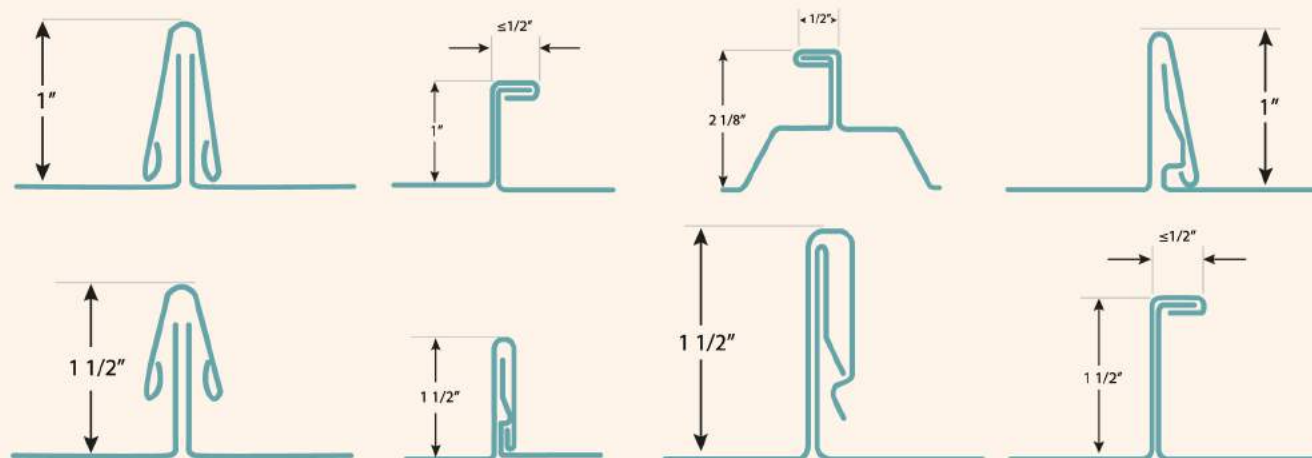
H MINI	
Material	Aluminio
Superficie de Montaje	Perfil Trapezoidal
Mecanismo de Sujeción	En la superficie plana de la superficie sin perforación
Compatibilidad	Grapas S-5!
Garantía	25 Años



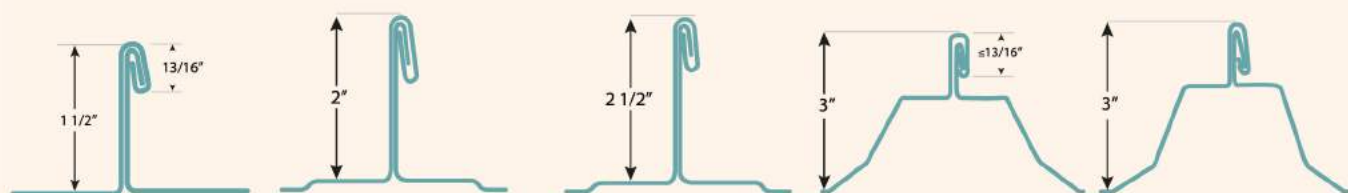


## ESCOGE TU BASE IDENTIFICANDO TU TIPO DE TECHO

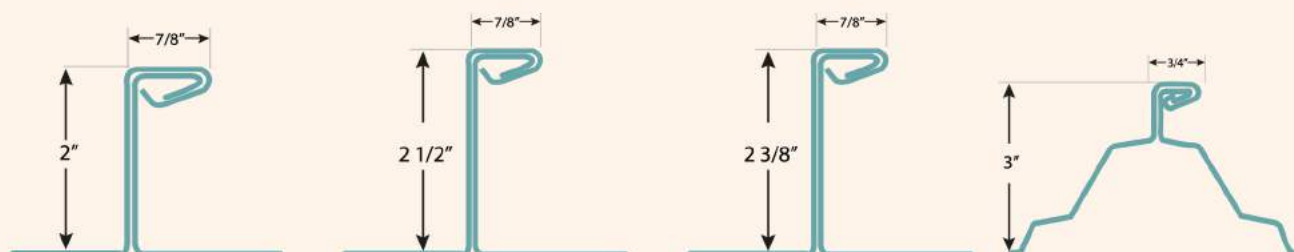
## Grapa Compatible: S-5-S Mini



## Grapa Compatible: S-5-U Mini



## Grapa Compatible: S-5-U Mini - S-5-H Mini





## Teja Trapezoidal



## MINIRAIL

MINIRAIL	
Material	0.38m
Superficie de Montaje	Perfil Trapezoidal
Mecanismo de Sujeción	En superficie plana de superficie con perforación
Compatibilidad	Grapas K2
Garantía	12 Años



## MINI GRAPA INTERMEDIA

Material	Aluminio
Grounding Integrado	No
Altura Marco - Panel	30 – 50 mm
Compatibilidad	Minirail K2
Peso	
Garantía	12 Años



## MINI GRAPA FINAL

Material	Aluminio
Grounding Integrado	No
Altura Marco - Panel	30 – 50 mm
Compatibilidad	Minirail K2
Peso	
Garantía	12 Años

## Estructuras – Teja Eternit



## BASE PARA METAL

Material	Aluminio
Sup. Montaje	Teja Eternit Base Metal
Garantía	12 Años



## BASE PARA MADERA

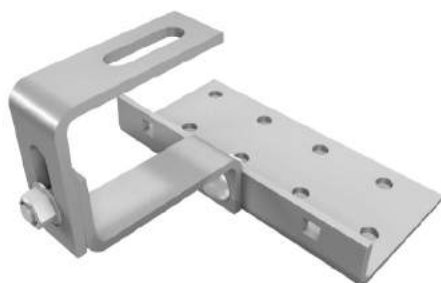
Material	Aluminio
Sup. Montaje	Teja Eternit Base Madera
Garantía	12 Años



## PLATO ADAPTADOR BASE

Material	Aluminio
Sup. Montaje	Madera y/o Metal
Garantía	12 Años

## Estructuras – Teja Española



## BASE PARA TEJA

Material	Aluminio
Superficie de Montaje	Teja Española
Mecanismo de Sujeción	En la superficie plana con perforación
Compatibilidad	Riel K2
Garantía	12 Años

## Complementos y Soluciones - Teja Eternit/ Española



### SOLIDRAIL LIGHT 37

Longitud	4.15 m
Material	Aluminio
Distancia Máx. apoyos	1,5 m
Peso	
Garantía	12 Años



### UNIÓN RIELES

Longitud	200 mm
Material	Aluminio
Garantía	12 Años



### GRAPA INTERMEDIA

Material	Aluminio
Grounding Integrado	No
Altura Marco - Panel	32 – 42 mm
Compatibilidad	Solidrail Light 37 K2
Peso	
Garantía	12 Años



### GRAPA FINAL

Material	Aluminio
Grounding Integrado	No
Altura Marco - Panel	32 – 42 mm
Compatibilidad	Solidrail Light 37 K2
Peso	
Garantía	12 Años



### TORNILLO PARA RIEL

Tornillo para ser utilizado en cualquier parte de la cámara del riel.



### TUERCA HEXAGONAL

Tuerca Hexagonal para ser utilizada con el tornillo del riel.



### TORNILLO PARA CONCRETO

Tornillo para ser utilizado en superficies de concreto.



### TORNILLO PARA MADERA

Tornillo para ser utilizado en superficies de madera.



## Superficie Plana

**RIEL FINAL S-DOME**

Longitud	1500 mm
Material	Aluminio
Garantía	12 Años

**RIEL INTERMEDIO S-DOME**

Longitud	900 mm
Material	Aluminio
Garantía	12 Años

**BASE SISTEMA S-DOME**

Material	Aluminio
Garantía	12 Años

Componente base para soportar al elevador del modulo en el sistema S-Dome.

**ELEVADOR PANEL S-DOME**

Material	Aluminio
Garantía	12 Años

Componente elevador del modulo en el sistema S-Dome.

**MAT RIEL**

Mat para soporta la amohadilla del riel para el sistema S-Dome.

**CLIP SISTEMA S-DOME**

Material	Aluminio
Garantía	12 Años

Conector para la base y el elevador del panel en el sistema S-Dome.

**BASE INFERIOR S-DOME**

Material	Aluminio
Garantía	12 Años

Soporte del modulo ubicado en la parte inferior del sistema S-Dome.

**TUERCA TORNILLO RIEL**

Material	Aluminio
Garantía	12 Años

Tuerca en aluminio para instalación rápida del sistema S-Dome.

**TORNILLO SISTEMA S-DOME**

Tornillo para base superior e inferior del sistema S-Dome.



## Complementos y Soluciones - Superficie Plana



### MINI GRAPA FINAL

Material	Aluminio
Grounding Integrado	No
Altura Marco - Panel	30 – 50 mm
Compatibilidad	Minirail K2
Peso	
Garantía	12 Años



### MINI GRAPA INTERMEDIA

Material	Aluminio
Grounding Integrado	No
Altura Marco - Panel	30 – 50 mm
Compatibilidad	Minirail K2
Peso	
Garantía	12 Años



### ROMPE VIENTO S-DOME

Material	Aluminio
Garantía	12 Años

Componente desviador de viento en el reverso del sistema S-Dome.



### KIT TORNILLOS ROMPE VIENTO

Kit de tornillos para la instalación del Rompe Viento en el sistema S-Dome.

## Accesorios



### TERRAGRIF VERTICAL Y HORIZONTAL



### TERRAGRIF VERTICAL

Ecualización de potencia entre el panel y el riel.





 Bodegas

 Bodegas internacionales


## 14 BODEGAS

Envíos desde Florida y Panamá  
hacia toda América Latina.

Visitenos

[www.meicosolar.com](http://www.meicosolar.com)

Calle 67 No. 7 – 90 Oficina 1004 Edificio Colfondos. Bogotá - Colombia  
Meico USA, CLL 2330 Ponce de leon Blvd Coral Gables FL, 33134

 (+57-1) 235 7544 / +57 (320) 544 0059

 [meicosolar@meico.com.co](mailto:meicosolar@meico.com.co)

  MeicoColombia